

fórum sOCial das ReSistêNCias

Nº13 | 2020



Registro da delegação do CES-MG no Fórum Social das Resistências, em Porto Alegre/RS

Informativo CES-MG

Conselho Estadual de Saúde de Minas Gerais

 Fevereiro | 2020 



COMPOSIÇÃO CES-MG

ABEN - Associação Brasileira de Enfermagem de Minas Gerais
ABRALE - Associação Brasileira de Linfoma e Leucemia
AHFMG - Associação dos Hospitais Filantrópicos do Estado de Minas Gerais
AHMG - Associação dos Hospitais de Minas Gerais
AMAPEM - Associação Mineira de Apoio a Portadores de Esclerose Múltipla
AMAVAC - Associação Mineira do AVC
AMDII - Associação Mineira de Portadores de Doenças Inflamatórias e Intestinais
ARELA - Associação Regional de Esclerose Lateral Amiotrófica de Minas Gerais
CMP/MG - Central de Movimentos Populares de Minas Gerais
CNBB - Conferência Nacional dos Bispos do Brasil
COLETIVO BIL - Coletivo de Mulheres Bissexuais e Lésbicas
COPASA - Companhia de Saneamento de Minas Gerais
COREM/MG - Conselho Regional de Enfermagem de Minas Gerais
COSEMS/MG - Conselho de Secretários Municipais de Saúde Minas Gerais
CREA/MG - Conselho Regional de Engenharia e Agronomia de Minas Gerais
CRESS/MG - Conselho Regional de Serviço Social de MG
CRF/MG - Conselho Regional de Farmácia de MG
CRM/MG - Conselho Regional de Medicina de MG
CRMV/MG - Conselho Regional de Medicina Veterinária de Minas Gerais
CRO/MG - Conselho Regional de Odontologia de Minas Gerais
CRP/MG - Conselho Regional de Psicologia de Minas Gerais
CUT/MG - Central Única dos Trabalhadores de Minas Gerais
FADEM - Federação das Associações de Deficientes de Minas Gerais
FAMEM - Federação das Associações de Moradores do Estado de Minas Gerais
FAPMG - Federação de Aposentados e Pensionistas de Minas Gerais
FEESSEMG - Federação dos Empregados em Estabelecimentos de Serviços de Saúde no Estado de Minas Gerais
FETAEMG - Federação dos Trabalhadores na Agricultura do Estado de Minas Gerais
FHEMIG - Fundação Hospitalar do Estado de Minas Gerais
FMSM - Fórum Mineiro de Saúde Mental
MS - Ministério da Saúde
MORHAN - Movimento de Reintegração da Pessoa com Hanseníase
SEDECTES/MG - Secretaria de Estado de Desenvolvimento Econômico, Ciência e Ensino Superior de Minas Gerais
SEE/MG - Secretaria de Estado de Educação de Minas Gerais
SEPLAG/MG - Secretaria de Estado de Planejamento e Gestão de Minas Gerais
SES/MG - Secretaria de Estado de Saúde de Minas Gerais
SEDESE/MG - Secretaria de Estado de Desenvolvimento de Minas Gerais
SENGE - Sindicato dos Enfermeiros de Minas Gerais
SIND-SAÚDE/MG - Sindicato Único dos Trabalhadores da Saúde de Minas Gerais
SINDHOMG - Sindicato dos Hospitais do Estado de Minas Gerais
SINMED/MG - Sindicato dos Médicos de Minas Gerais
SINTSPREV/MG - Sindicato dos Trabalhadores em Seguridade Social, Saúde, Previdência, Trabalho e Assistência Social de Minas Gerais
TRANSVIDA - Transplante pela Vida em Minas Gerais
UEMP - União Estadual por Moradia Popular
UGT/MG - União Geral dos Trabalhadores de Minas Gerais

EXPEDIENTE

MESA DIRETORA CES-MG

Carlos Eduardo Amaral (Gestor SES-MG) - Presidente
Ederson Alves da Silva (Usuário CUT-MG) - Vice Presidente CES-MG
Lourdes Machado (Trabalhadora CRP-MG) - Secretária Geral do CES-MG
Renato Almeida de Barros (Trabalhador Sindsaúde)- 1º Secretário do CES-MG
Júlio César Pereira Souza (Usuário FAMEMG) - 2º Secretário do CES-MG
Pedro Israel da Cunha (Usuário CNBB) - 3º Secretário do CES-MG
Fernanda Coelho Carvalho (Usuária Coletivo BIL) - 1ª Diretora de Comunicação do CES-MG
Marília Aparecida Rosário Oliveira Santos (Prestadora AHFMG/Federassantas) 2ª Diretora de Comunicação do CES-MG

APOIO ADMINISTRATIVO

Adriana Andrea da Silva Soares
Fabiana Coelho Sales de Alcântara
Luciana Azevedo de Andrade
Sérgio Carvalho
Gleislele dos Santos Rodrigues de Matos

ASSESSORIA FINANCEIRA

Graziella Correa Matias

GERÊNCIA DA SECRETARIA EXECUTIVA

Graziella Correa Matias
conselhoestadualdesaudemg@saude.mg.gov.br

ASSESSORIA DE COMUNICAÇÃO SOCIAL (ASCOM)

André Barros (Estagiário de Jornalismo/CES-MG)
Débora Alves (Estagiária de Jornalismo/CES-MG)
Sílvia Amâncio (Jornalista - 12573 JP/MG)

DIAGRAMAÇÃO

André Barros (Estagiário de Jornalismo/CES-MG)
Débora Alves (Estagiária de Jornalismo/CES-MG)

Revisão: Sílvia Amâncio
Fotos: ASCOM/CES-MG

CONTATOS:

Conselho Estadual de Saúde de Minas Gerais
Rua Espírito Santo, 495 - 9º andar - Centro - BH/MG
(31) 3215-7235 (ASCOM/CES-MG)
assessoriacomcesmg@gmail.com
www.ces.saude.mg.gov.br



www.ces.saude.mg.gov.br

EDITORIAL

Conselheiras e Conselheiros,

Nossa luta em defesa do SUS é contínua. No mês de fevereiro, iniciamos oficialmente, as atividades do CES-MG.

Nosso pedido às membras e aos membros das **Câmaras Técnicas** e **Comissões de Assessoramento**, que se reúnem mensalmente, é a priorização de pautas sobre as propostas de retrocessos na saúde, a real ameaça da privatização da Rede Fhemig e a destruição dos serviços da Atenção Básica no SUS. Destacamos que nossas pautas de atuação para os próximos meses terão esses temas.

Destacamos ainda, que a proposta de alteração em nosso **Regimento Interno**, tem o objetivo de ampliar nossas ações e reforçar o Controle Social no SUS, garantindo um sistema público de saúde gratuito e de qualidade. Saúde não é mercadoria. Saúde é direito humano. Viva o SUS e o Controle Social!

Mesa Diretora do CES-MG

+
2.500 curtidas no
Facebook



**Conselho Estadual de
Saúde de Minas Gerais**



@conselhodesaudemg



@conselhocesmg

FÓRUM SOCIAL DAS RESISTÊNCIAS 2020



CES-MG participou da Reunião Ordinária do Conselho Nacional de Saúde (CNS)

De 21 a 25 de janeiro foi realizado em Porto Alegre/RS o **Fórum Social das Resistências (FSR)**, continuidade das ações dos movimentos de resistência brasileiros frente ao desmonte das políticas sociais nos últimos anos, com destaque para o Sistema Único de Saúde (SUS). Confira alguns momentos com a participação do CES-MG!



Mesa **"Olhares Indígenas Femininos sobre o Planeta e o Comum"**, realizada na Associação dos Servidores Municipais da Saúde de Porto Alegre.



Delegação do CES-MG: Marília Santos (AHFMG/Federassantas), Ione Fortunato (Sintsprev), Rubens Silvério (Famemg), Ederson Alves da Silva (CUT-MG), Julio Cezar Souza (Famemg) e Fernanda Coelho (Coletivo BIL).



Fernanda Coelho (Coletivo BIL), na leitura da "Carta das Mulheres", na Assembleia dos Povos. Documento contém os resultados, diretrizes e propostas de onze debates de convergência realizados durante o Fórum.



CES-MG e **Conselho de Saúde do Hospital Sofia Feldman** entregam abaixo-assinado no FSR.

GIRO PELAS COMISSÕES DE ASSESSORAMENTO

COMISSÃO INTERSETORIAL DE SAÚDE DO TRABALHADOR E DA TRABALHADORA

A primeira reunião do ano da **Comissão Intersectorial de Saúde do Trabalhador e da Trabalhadora de Minas Gerais** (CISTT/MG) foi realizada no dia 20/01. Na pauta, a apresentação do planejamento do ano de 2020 e a organização para a reunião ampliada da Comissão no mês de fevereiro.

Participam da reunião o vice-presidente do CES-MG, Ederson Alves da Silva (CUT-MG), Antônio Pádua Aguiar (CUT-MG), Rômulo Luiz Campos (Fetaemg), Ethiara Vieira (Cosems-MG), Conceição Aparecida (SES-MG), Tarcísio Márcio Magalhães (UFMG) e Vanessa Aniceto (SES-MG).



Fevereiro Laranja

Fevereiro é o mês de conscientização sobre a Leucemia

Fevereiro Roxo

Fevereiro Roxo é o mês de conscientização sobre Lúpus, Fibromialgia e Doença de Alzheimer)



GIRO PELO INTERIOR

1º SEMINÁRIO MUNICIPAL DE HANSENÍASE DE GOVERNADOR VALADARES



O 1º Seminário Municipal de Hanseníase de Governador Valadares, no Vale do Rio Doce, foi realizado no dia 24/01, com o tema **“Hanseníase tem cura”**. A iniciativa teve como objetivo fortalecer as ações de políticas públicas de prevenção e enfrentamento da doença. O CES-MG foi representado na atividade pelos conselheiros **Denilson Gonçalves** e **Erli Rodrigues**, do Morhan. A atividade também contou com a participação de Eni Carajá (Morhan).

CES-MG EM PATOS DE MINAS

O 3º Secretário da Mesa Diretora do CES-MG, **Pedro Cunha** (CNBB), participou no dia 31/01, de reunião do Consórcio Intermunicipal de Saúde da Rede de Urgência e Emergência da Região Ampliada Noroeste (CISREUNO), em Patos de Minas/MG. A atividade contou com a presença de gestoras e gestores do SUS, do Controle Social, técnicas e técnicos da saúde e do Serviço de Atendimento Móvel de Urgência (SAMU) municipal.



CES-MG ATUANTE

CES-MG COM O MOVIMENTO NASCE LEONINA

A reunião com o **Grupo de Trabalho Nasce Leonina** aconteceu nos dias 09 e 10 de janeiro. O CES-MG foi representado pela conselheira e coordenadora da Câmara Técnica de Educação Permanente, **Gláucia de Fátima Batista** (CRESS-MG) e pela conselheira, **Ione Fortunato** (Sintsprev-MG). A reunião também contou com a presença de Sônia Lansky (Sentidos do Nascer). A Maternidade Leonina Leonor, que deveria ter sido inaugurada em 2009, localiza-se na Região de Venda Nova, em Belo Horizonte/MG.

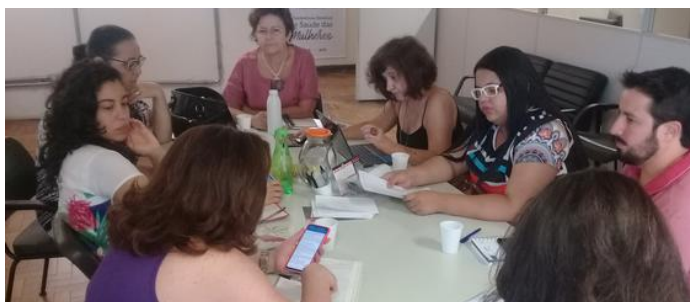


O **Movimento Nasce Leonina** nasceu em 2015 com o objetivo de planejar coletivamente ações de sensibilização da população e da Prefeitura Municipal de Belo Horizonte sobre a importância da abertura da Maternidade, que trará a melhoria da assistência à saúde e formação adequada de profissionais, impactando nos indicadores perinatais, no enfrentamento à violência obstétrica e na redução das mortalidades materna, neonatal e infantil.

V ENCONTRO MINEIRO DE SERVIÇOS SUBSTITUTIVOS EM SAÚDE MENTAL

O grupo de trabalho que está construindo as ações para a realização do **V Encontro Mineiro de Serviços Substitutivos em Saúde Mental** se reuniu duas vezes em janeiro (13/01 e 27/01). A atividade será realizada nos dias 02, 03 e 04 de abril, em Mariana/MG.

Pelo CES-MG, Lourdes Machado (CRP-MG), Gláucia Batista (CRESS-MG) e fazem parte da Comissão organizadora.

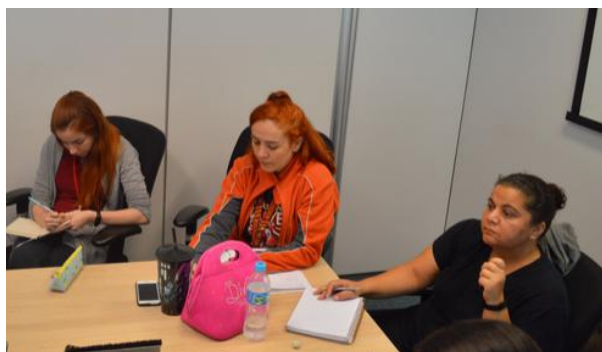


Fotos: André Barros

CES-MG ATUANTE

CUIDADO EM SAÚDE DA PESSOA TRAVESTI E TRANSEXUAL NA ATENÇÃO PRIMÁRIA

No **Dia Nacional da Visibilidade Trans** (29/01), a Coordenação de Saúde Indígena e Políticas de Promoção da Equidade em Saúde da Secretaria de Estado de Saúde de Minas Gerais (SES-MG), realizou videoconferência com o tema "**Cuidado em saúde da pessoa travesti e transexual na Atenção Primária**".



Fotos: André Barros

O CES-MG foi representado pela conselheira **Carolina Brito** (SEE-MG). Cerca de 20 municípios mineiros participaram da transmissão que foi espaço de troca de experiências sobre possíveis estratégias para a implantação da **Política Nacional de Saúde Integral LGBT** nos territórios.

REUNIÃO DA MICRORREGIÃO DE SAÚDE DE SÃO GOTARDO (TRIÂNGULO MINEIRO)

No dia 29/01, foi realizada a primeira **Reunião da Microrregião de Saúde de São Gotardo** (Triângulo Mineiro), que contou com a presença de gestoras e gestores municipais, trabalhadoras e trabalhadores do SUS e de conselheiras e conselheiros municipais de saúde.

Na pauta, assuntos relacionados aos Núcleos de Regulação, Assistência Farmacêutica, Vigilância Sanitária, Vigilância Epidemiológica, Vigilância Ambiental, Atenção à Saúde, Atenção Primária à Saúde, Vigilância do Trabalhador e a possibilidade de implantação do SAMU Regional.

O CES-MG foi representado na reunião pelo seu 3º Secretário, **Pedro Cunha** (CNBB).



Fotos: Pedro Cunha

CES-MG ATUANTE

REUNIÃO DO CONSELHO DE SAÚDE DO HOSPITAL JOÃO PAULO II

No dia 31/01, o vice-presidente do CES-MG, Ederson Alves da Silva (CUT-MG) e o 1º Secretário, Renato Barros (Sind-Saúde MG), participaram de reunião do **Conselho de Saúde do Hospital Infantil João Paulo II**, da Fundação Hospitalar do Estado de Minas Gerais (Fhemig), em Belo Horizonte/MG.

A reunião contou com a presença de conselheiras e conselheiros, usuárias e usuários, além de trabalhadoras e trabalhadores que atuam na rede hospitalar. Na pauta, o projeto de fusão de hospitais da Fhemig e a criação do Complexo de Urgência e Emergência do Estado de Minas Gerais.



Fotos: André Barros

"A NOVA POLÍTICA DE FINANCIAMENTO DA APS NO BRASIL"

A 2ª Diretora de Comunicação e Informação do SUS, **Marília Aparecida Rosário Oliveira Santos** (Associação dos Hospitais Filantrópicos de Minas Gerais/AHFMG/Federassantas), participou no dia 31/01 da palestra **"A nova política de financiamento da Atenção Primária na Saúde (APS) no Brasil"**, ministrada pelo pesquisador da Fiocruz Minas, Fausto Pereira dos Santos.

DATAS COMEMORATIVAS DO MÊS DE FEVEREIRO

04.02 – Dia Mundial Contra o Câncer

05.02 – Dia Nacional da Mamografia

07.02 - Dia Nacional de Luta dos Povos Indígenas

05.02 – Dia da Papiloscopia

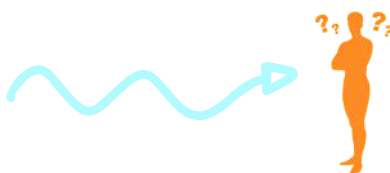
11.02 – Dia Internacional de Mulheres e Meninas na Ciência

18.02 – Dia Nacional de Enfrentamento ao Alcoolismo

20.02 – Dia Nacional de Enfrentamento às Drogas e Alcoolismo

24.02 – Dia da Conquista do Voto Feminino no Brasil

Fake News



- O que é?
 - Como funciona?
 - Como evitar?
- Exemplos e consequências

