

Nº14 | 2020



Registro da reunião extraordinária realizada no dia 11/02/2020

# Informativo CES-MG

Conselho Estadual de Saúde de Minas Gerais

Março | 2020 



## COMPOSIÇÃO CES-MG

**ABEN** - Associação Brasileira de Enfermagem de Minas Gerais  
**ABRALE** - Associação Brasileira de Linfoma e Leucemia  
**AHFMG** - Associação dos Hospitais Filantrópicos do Estado de Minas Gerais  
**AHMG** - Associação dos Hospitais de Minas Gerais  
**AMAPEM** - Associação Mineira de Apoio a Portadores de Esclerose Múltipla  
**AMAVAC** - Associação Mineira do AVC  
**AMDII** - Associação Mineira de Portadores de Doenças Inflamatórias e Intestinais  
**ARELA** - Associação Regional de Esclerose Lateral Amiotrófica de Minas Gerais  
**CMP/MG** - Central de Movimentos Populares de Minas Gerais  
**CNBB** - Conferência Nacional dos Bispos do Brasil  
**COLETIVO BIL** - Coletivo de Mulheres Bissexuais e Lésbicas  
**COPASA** - Companhia de Saneamento de Minas Gerais  
**COREM/MG** - Conselho Regional de Enfermagem de Minas Gerais  
**COSEMS/MG** - Conselho de Secretários Municipais de Saúde Minas Gerais  
**CREA/MG** - Conselho Regional de Engenharia e Agronomia de Minas Gerais  
**CRESS/MG** - Conselho Regional de Serviço Social de MG  
**CRF/MG** - Conselho Regional de Farmácia de MG  
**CRM/MG** - Conselho Regional de Medicina de MG  
**CRMV/MG** - Conselho Regional de Medicina Veterinária de Minas Gerais  
**CRO/MG** - Conselho Regional de Odontologia de Minas Gerais  
**CRP/MG** - Conselho Regional De Psicologia de Minas Gerais  
**CUT/MG** - Central Única dos Trabalhadores de Minas Gerais  
**FADEMG** - Federação das Associações de Deficientes de Minas Gerais  
**FAMEMG** - Federação das Associações de Moradores do Estado de Minas Gerais  
**FAPMG** - Federação de Aposentados e Pensionistas de Minas Gerais  
**FEESSEMG** - Federação dos Empregados em Estabelecimentos de Serviços de Saúde no Estado de Minas Gerais  
**FETAEMG** - Federação dos Trabalhadores na Agricultura do Estado De Minas Gerais  
**FHEMIG** - Fundação Hospitalar do Estado de Minas Gerais  
**FMSM** - Fórum Mineiro de Saúde Mental  
**MS** - Ministério da Saúde  
**MORHAN** - Movimento de Reintegração da Pessoa com Hanseníase  
**SEDECTES/MG** - Secretaria de Estado de Desenvolvimento Econômico, Ciência e Ensino Superior de Minas Gerais  
**SEE/MG** - Secretaria de Estado de Educação de Minas Gerais  
**SEPLAG/MG** - Secretaria de Estado de Planejamento e Gestão de Minas Gerais  
**SES/MG** - Secretaria de Estado de Saúde de Minas Gerais  
**SEDESE/MG** - Secretaria de Estado de Desenvolvimento de Minas Gerais  
**SENGE** - Sindicato dos Enfermeiros de Minas Gerais  
**SIND-SAÚDE/MG** - Sindicato Único dos Trabalhadores da Saúde de Minas Gerais  
**SINDHOMG** - Sindicato dos Hospitais do Estado de Minas Gerais  
**SINMED/MG** - Sindicato dos Médicos de Minas Gerais  
**SINTSPREV/MG** - Sindicato dos Trabalhadores em Seguridade Social, Saúde, Previdência, Trabalho e Assistência Social de Minas Gerais  
**TRANSVIDA** - Transplante pela Vida em Minas Gerais  
**UEMP** - União Estadual por Moradia Popular  
**UGT/MG** - União Geral dos Trabalhadores de Minas Gerais

## EXPEDIENTE

### MESA DIRETORA CES-MG

Carlos Eduardo Amaral (Gestor SES-MG) - Presidente  
Ederson Alves da Silva (Usuário CUT-MG) - Vice Presidente CES-MG  
Lourdes Machado (Trabalhadora CRP-MG) - Secretária Geral do CES-MG  
Renato Almeida de Barros (Trabalhador Sindsaúde)- 1º Secretário do CES-MG  
Júlio César Pereira Souza (Usuário FAMEMG) - 2º Secretário do CES-MG  
Pedro Israel da Cunha (Usuário CNBB) - 3º Secretário do CES-MG  
Fernanda Coelho Carvalho (Usuária Coletivo BIL) - 1ª Diretora de Comunicação do CES-MG  
Marília Aparecida Rosário Oliveira Santos (Prestadora AHFMG/Federassantas) 2ª Diretora de Comunicação do CES-MG

### APOIO ADMINISTRATIVO

Adriana Andrea da Silva Soares  
Fabiana Coelho Sales de Alcântara  
Luciana Azevedo de Andrade  
Sérgio Carvalho  
Gleisele dos Santos Rodrigues de Matos

### ASSESSORIA FINANCEIRA

Graziella Correa Matias

### GERÊNCIA DA SECRETARIA EXECUTIVA

Graziella Correa Matias  
conselhoestadualdesaudemg@saude.mg.gov.br

### ASSESSORIA DE COMUNICAÇÃO SOCIAL (ASCOM)

André Barros (Estagiário de Jornalismo/CES-MG)  
Débora Alves (Estagiária de Jornalismo/CES-MG)  
Sílvia Amâncio (Jornalista - 12573 JP/MG)

### DIAGRAMAÇÃO

André Barros (Estagiário de Jornalismo/CES-MG)  
Débora Alves (Estagiária de Jornalismo/CES-MG)

Revisão: Sílvia Amâncio  
Fotos: ASCOM/CES-MG

### CONTATOS:

Conselho Estadual de Saúde de Minas Gerais  
Rua Espírito Santo, 495 - 9º andar - Centro - BH/MG  
(31) 3215-7235 (ASCOM/CES-MG)  
assessoriacomcesmg@gmail.com  
www.ces.saude.mg.gov.br



CONSELHO  
ESTADUAL DE  
SAÚDE  
DE MINAS GERAIS



[www.ces.saude.mg.gov.br](http://www.ces.saude.mg.gov.br)

## EDITORIAL

### Conselheiras e Conselheiros,

Vivemos hoje uma situação complexa de saúde pública com o surgimento do **Coronavírus**, originado na China, mas com casos já confirmados no Brasil. O CES-MG, ciente desse cenário, vai pautar na reunião ordinária desse mês, a situação do Coronavírus em Minas Gerais.

Em tempo, a hora não é de pânico e sim, de cobrar dos gestores do SUS planos e procedimentos de ação e de contingência da doença. Hora de cobrar investimentos nas ações de saúde pública para que Minas Gerais não padeça ainda mais com as recentes tragédias/crimes que ceifaram vidas de trabalhadoras e trabalhadores. Nesses momentos de crise, informações distorcidas e medo, é **o SUS e seus agentes que fazem diferença**. Nenhum plano de saúde privado, por mais caro que seja, por mais benefícios que ofereça, tem o porte, o alcance e a qualidade para atender a população diante de uma emergência global como essa.

Nesse sentido, **o financiamento do SUS, o fortalecimento das ações e a ampliação de seus serviços devem ser os protagonistas de nossos esforços**. Em tempos de instabilidades políticas, de cortes profundos em áreas estratégicas, nossa responsabilidade com o Controle Social é triplicado. Seguimos. Viva o SUS!

### Mesa Diretora do CES-MG

+  
**500 seguidores no  
Instagram**



@conselhodesaudemg



Conselho Estadual de Saúde  
de Minas Gerais



@conselhocecmg

## GIRO PELAS CÂMARAS TÉCNICAS

### CÂMARA TÉCNICA DE ORÇAMENTO E FINANCIAMENTO (CTOF)

O CES-MG realizou na terça-feira (11), a reunião da **Câmara Técnica de Orçamento e Financiamento (CTOF)**. Na pauta, as análises do Relatório Anual de Saúde (RAG) 2018 e da Programação Anual de Saúde (PAS) 2020.





# GIRO PELAS CÂMARAS TÉCNICAS

## COMISSÃO ESTADUAL DE REFORMA PSIQUIÁTRICA DE MINAS GERAIS (CERP)

A reunião da **Comissão Estadual de Reforma Psiquiátrica de Minas Gerais (CERP)**, foi realizada no dia 04/02. Na pauta, o cronograma e planejamento para o ano e assuntos relacionados ao V Encontro Mineiro de Serviços Substitutivos em Saúde Mental, que será realizado em abril, em Mariana/MG.



## CÂMARA TÉCNICA DE GESTÃO DA FORÇA DE TRABALHO (CTGFT)



A reunião da **Câmara Técnica de Gestão da Força de Trabalho (CTGFT)**, se reuniu dia 11/02 com a presença de trabalhadoras e trabalhadores da Fundação Hospitalar do Estado de Minas Gerais (Fhemig), para discussão de pautas prioritárias da instituição.

## CÂMARA TÉCNICA DE EDUCAÇÃO PERMANENTE (CTEP)

A **Câmara Técnica de Educação Permanente (CTEP)**, reunida no dia 11/02, abordou o “Projeto em Defesa do SUS” e o curso de “Formação para o Controle Social no SUS”. A reunião contou com a presença das conselheiras Gláucia de Fátima Batista (CRESS-MG), Aline Esteves Pacheco (Amapem), do vice-presidente do Conselho, Ederson Alves da Silva (CUT-MG) e do 3º Secretário, Pedro Cunha (CNBB).



## GIRO PELAS CÂMARAS TÉCNICAS

### CÂMARA TÉCNICA DE CONTROLE, AVALIAÇÃO E ATENÇÃO À SAÚDE (CTCAAS)

A **Câmara Técnica de Controle, Avaliação e Atenção à Saúde (CTCAAS)**, se reuniu no dia 11/02 para o Planejamento 2020. A reunião contou com a presença da 1ª Diretora de Comunicação e Informação do SUS, Fernanda Coelho (Coletivo BIL) e dos conselheiros Eduardo Souza (Morhan), Mauricio Vitor (Transvida) e Adão Silva (Fademg).



## GIRO PELAS COMISSÕES DE ASSESSORAMENTO

### COMISSÃO INTERSETORIAL DE SAÚDE DO TRABALHADOR E DA TRABALHADORA (CISTT)

A reunião ampliada da **Comissão Intersetorial de Saúde do Trabalhador e da Trabalhadora (CISTT)**, realizada dia 19/02, contou com a apresentação dos Centros de Referência em Saúde do Trabalhador (CEREST) de **Andradas** (Sul de Minas) e **Ubá** (Zona da Mata). Com a presença do vice-presidente do CES-MG, Ederson Alves da Silva e da secretária-geral, Lourdes Machado (CRP-MG), trabalhadoras e trabalhadores de Belo Horizonte, Betim, Varginha, Extrema, Pedra Azul, Pirapora, Divinópolis, Governador Valadares, Patos de Minas, Contagem, Itaúna, Ubá, Pompéu e Sete Lagoas, marcaram presença na atividade. O coordenador da CISTT-MG, Antônio Pádua (CUT-MG) fez um agradecimento especial para os palestrantes convidados **Luiz Gustavo Xavier (Andradas)** e **Thiago Antunes (Ubá)**.





## CES-MG ATUANTE

### V ENCONTRO MINEIRO DE SERVIÇOS SUBSTITUTIVOS EM SAÚDE MENTAL



Registro da Comissão Organizadora do **V Encontro Mineiro de Serviços Substitutivos em Saúde Mental**, que será realizado nos dias 02, 03 e 04 de abril de 2020, em Mariana/MG.

O evento será um espaço de reafirmação da importância da **Luta Antimanicomial** e da **Reforma Psiquiátrica** em Minas Gerais.

### LANÇAMENTO DA CAMPANHA “NURSING NOW BRASIL”



O vice-presidente do CES-MG, Ederson Alves da Silva (CUT-MG), participou no dia (03), do lançamento da **Campanha “Nursing Now Brasil”**, promovida pelo Conselho Regional de Enfermagem de Minas Gerais (Coren-MG).

A campanha é uma ação internacional de empoderamento dos profissionais de Enfermagem, de iniciativa da Organização Mundial da Saúde (OMS) e do Conselho Internacional de Enfermeiros (ICN) que visa, até o final de 2020, maximizar a contribuição da Enfermagem no enfrentamento dos desafios de saúde do século XXI. A atividade contou também com a presença da conselheira Elânia Pereira (Coren-MG) e do conselheiro Denilson Gonçalves (Morhan).

# CES-MG ATUANTE

## COMISSÃO DE PROGRAMAÇÃO PACTUADA E INTEGRADA (PPI)

O 1º Secretário do CES-MG, Renato Barros (Sind-Saúde MG) e a 2ª Diretora de Comunicação e Informação do SUS, Marília Santos (AHFMG/Federassantas), participaram no dia 04/02, da reunião da **Comissão de Programação Pactuada e Integrada (PPI)**, da Secretaria de Estado de Saúde de Minas Gerais (SES-MG) e Conselho de Secretarias Municipais de Saúde Minas Gerais (Cosems-MG). Na pauta, pactuações das Subsecretarias de Regulação em Saúde e Políticas e Ações de Saúde.

## COMITÊ ESTADUAL DE ENFRENTAMENTO DA HANSENÍASE

No dia 13/02, os conselheiros Eduardo Araújo e Denilson Gonçalves, ambos do Movimento de Reintegração das Pessoas Atingidas pela Hanseníase (Morhan), participaram da reunião mensal do **Comitê Estadual de Enfrentamento da Hanseníase**, na Secretária de Estado de Saúde de Minas Gerais (SES-MG), em Belo Horizonte/MG.

## CONSELHO DE SAÚDE DO HOSPITAL JOÃO PAULO II

O **Conselho de Saúde do Hospital João Paulo II**, da Fundação Hospitalar do Estado de Minas Gerais (Fhemig) se reuniu para debater a proposta de fusão de hospitais. O vice-presidente do CES-MG Ederson Alves da Silva (CUT-MG), explicou a importância de ter transparências nas informações e registro dessa proposta para todas e todos, desde as trabalhadoras e trabalhadores, usuárias e usuários e famílias. "Precisamos da proposta da junção da rede Fhemig por escrito, para podermos avaliar de forma mais cautelosa, solicitando aos profissionais da área da saúde um parecer, para saber quais os impactos, pois se for positivo vamos abraçar", destacou.





# CES-MG ATUANTE

## MOVIMENTO NASCE LEONINA

No dia 13/02, foi realizada visita técnica na **Maternidade Leonina Leonor**, iniciativa do Movimento Nasce Leonina.

A Maternidade Leonina Leonor, que deveria ter sido inaugurada em 2009, localiza-se na Região de Venda Nova, em Belo Horizonte/MG.

O CES-MG foi representado pelas conselheiras Gláucia de Fátima Batista (CRESS-MG) e Ione Fortunato (Sintprev-MG).



## "APOIO REGIONAL: OLHARES SOBRE A EXPERIÊNCIA DO COSEMS-MG"

No dia 13/02, o vice-presidente do CES-MG, Ederson Alves da Silva (CUT-MG), participou do lançamento do livro **"Apoio Regional: Olhares sobre a experiência do COSEMS-MG"**.

A publicação, parceria com Escola de Saúde Pública do Estado de Minas Gerais (ESP-MG), registra os 10 anos das Estratégias de Apoio Regional do COSEMS em Minas Gerais.

A atividade contou com a presença do presidente do CES-MG e Secretário de Estado de Saúde de Minas Gerais, Carlos Eduardo Amaral e do presidente do COSEMS-MG, Eduardo Silva.





# CES-MG ATUANTE

## AUDIÊNCIA PÚBLICA

O 1º Secretário do CES-MG, Renato Barros (SindSaúde MG), participou no dia 17/02, de audiência pública promovida pelo Ministério Público de Minas Gerais (MPMG), para debater a realização de **procedimentos estéticos** por profissionais sem graduação médica. A atividade foi realizada pelo Centro de Apoio Operacional das Promotorias de Justiça de Defesa da Saúde (CAO-Saúde).



## COMISSÃO PERMANENTE DE INTEGRAÇÃO ENSINO-SERVIÇO ESTADUAL (CIES ESTADUAL)

Na quarta-feira (19), a conselheira Gláucia de Fátima Batista (CRESS-MG), participou da reunião da Comissão Permanente de Integração Ensino-Serviço Estadual (CIES Estadual) da Secretaria de Estado de Saúde de Minas Gerais (SES-MG). Na pauta, o levantamento de informações sobre a utilização de recursos da **Educação Permanente em Saúde** em Minas Gerais.

## CONSELHO MUNICIPAL DE SAÚDE DE BELO HORIZONTE (CMSBH)

O vice-presidente do CES-MG, Ederson Alves da Silva (CUT-MG), participou no dia 20/02, da plenária ordinária do **Conselho Municipal de Saúde de Belo Horizonte (CMSBH)**, abordando a "Análise de Conjuntura e perspectivas para o SUS-BH e a Luta pela Saúde".

A atividade contou com a presença de conselheiras e conselheiros municipais de saúde e da professora da Faculdade de Medicina da UFMG, Eli Iola Andrade.



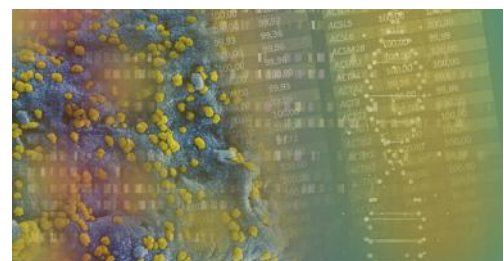
## V ENCONTRO MINEIRO DE SERVIÇOS SUBSTITUTIVOS

As inscrições para o **V Encontro Mineiro de Serviços Substitutivos em Saúde Mental** já estão abertas. A atividade será realizada nos dias 02, 03 e 04 de abril de 2020, em Mariana/MG, com o tema **"Reforma Psiquiátrica Antimanicomial: Uma Delicada Radicalidade"**. O Encontro é uma continuidade de um percurso que já envolveu vários municípios mineiros e será espaço para reflexão e mobilização política diante da gravidade dos desmontes das políticas públicas e fragilização da rede intersetorial e dos serviços substitutivos. **Inscreva-se: <https://bit.ly/2lcjdev>**.

encontrossmg@gmail.com." data-bbox="196 305 865 640"/&gt;

## CORONAVÍRUS

O **Coronavírus (Covid-19)**, é um novo vírus que causa doença respiratória. Originado na China, o vírus já chegou no Brasil. Sua transmissão ocorre pelo ar ou pelo contato pessoal com secreções contaminadas. O diagnóstico é feito por meio de coleta de materiais respiratórios e não existe um tratamento específico. As medidas de prevenção incluem: evitar contato próximo com pessoas que sofrem de infecções respiratórias agudas, lavar as mãos com frequência, entre outras medidas.



As pesquisadoras brasileiras Ester Sabino e Jaqueline Goes de Jesus, ambas da Universidade Federal de São Paulo (USP) sequenciaram em 48h o genoma do Coronavírus.

**Saiba mais:**

**[www.saude.mg.gov.br/coronavirus](http://www.saude.mg.gov.br/coronavirus)**